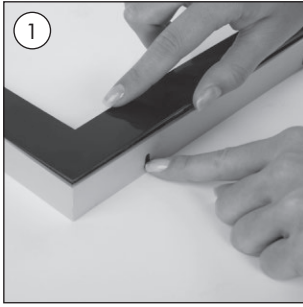
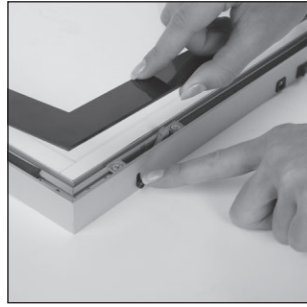


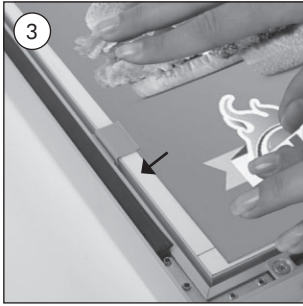
# MAGNETIC SMART LEDBOX



- To remove the front cover, slide the button down and lift the cover with the other hand
- Um die vordere Abdeckung abzunehmen, schieben sie den Knopf nach unten und heben mit der anderen Hand die Abdeckung an
- Ön paneli kaldırmak için bir elinizle düğmeyi aşağı doğru itin diğer elinizle paneli yukarı doğru kaldırın.



- Take off the front cover
- Heben Sie die vordere Abdeckung an
- Ön paneli çıkarın.



- Now place the poster in the clips
- Legen Sie das Poster in die grauen Klipse ein
- Posteri gri klipslere yerleştirin.



- Place the front cover
- Schließen Sie die vordere Abdeckung
- Üst paneli kapatın.



## • WALL MOUNTING • WAND MONTAGE • DUVARA MONTAJ



- Fix the screw and wall plug to the wall.
- Dübel mit der Schraube in das gebohrte Loch fixieren.
- Delmiş olduğunuz duvara dübel ve vidayı takın.

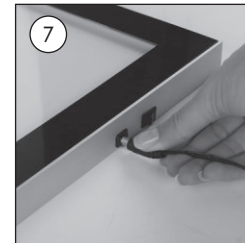


- Hang Magnetic LEDbox by fitting the hangers on the screws.
- Mit den Aufhängern an der Rückseite des Rahmens die Magnetic LEDbox auf die Schrauben hängen.
- Çerçeveyi arkasındaki askı aparatlarını vidalara geçirerek Magnetic LEDbox 'ı asın.

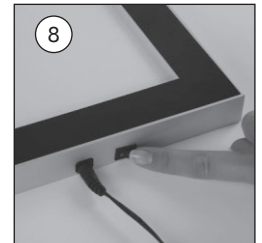


- You can mount the product either in landscape or in portrait position by loosening the screw of the hangers
- Artikel kann im Hochformat als auch im Querformat durch verschieben der Aufhänger an die Wand gehängt werden.
- Askı vidasını gevşeterek ürünü yatay yada dikey konumda monte edebilirsiniz.

- Connection of power supply cable
- Anschluss des Kabels vom Netzteil
- Enerji kablosunu takma çalıştırma



- Connect the cable of power supply to the power input jack on the frame
- Schließen Sie das Kabel an die Stromeingangsbuchse am Rahmen an
- Çerçeve üzerindeki Jack'a enerji kablosunu takın.



- To turn on or off, press the switch
- Zum Ein oder Ausschalten betätigen Sie den Einschaltknopf
- Çalıştırmak veya kapatmak için aç kapa anahtarına basın.

• Please inform the order number on the product or on the carton (e.g. 1/110001394-460) to the place that you have made the purchase if any problem with the product occurs.

• Bitte teilen Sie bei jeglichen Problemen, die auf dem Artikel oder auf der Verpackung aufgeführte Auftragsnummer (z.B. 1/110001394-460) Ihrem Händler mit.

• Lütfen üründeki herhangi bir sorun için ürünün veya paketin üzerindeki sipariş numarasını (örnek: 1/110001394-460) satın aldığınız yere bildiriniz.

• All rights reserved. All pictures, figures and writings are secured internationally by copy-right law. Infringements will be sued by civil and legal law.

• Alle Rechte vorbehalten. Alle Bilder, Zeichnungen und Texte sind international urheberrechtlich geschützt. Etwaige Zuwiderhandlungen werden zivil und strafrechtlich verfolgt.

• Tüm hakları saklıdır. Tüm resimlerin, şemaların ve yazıların kopya hakları uluslararası kanunlarla güvence altına alınmıştır. İhlali durumunda sivil ve hukuki yasa mercii tarafından dava edilecektir.



1008742

# CAUTION! / VORSICHT! / DİKKAT!

- EN**
- 1- Do not step on the light panel nor place the heavy object on the light panel.
  - 2- Do not pull the cable with excessive force.
  - 3- Use correct capacity and voltage of D.C. power supply.  
Failure to observe this instruction could result in breakdown.
  - 4- Do not touch the light panel or electrical devices with wet hand.  
Failure to observe this instruction could result in electrical shocks and severe injuries.
  - 5- Please do not hang right in front of chimney, air conditioning and ventilation outlets.
  - 6- Keep this out of the direct rays of the sun.  
Failure to observe this instruction could result in color changes of acrylic plate.
  - 7- Keep away from fire or severe hot place. Acceptable ambient temperature is max. 35°C.  
Failure to observe this instruction could result in shorten the life time and degradation of brightness of LED light source.
- DE**
- 1- Bitte treten Sie nicht auf die Lichtplatte oder vermeiden Sie jegliche Belastung der Lichtplatte mit schweren Gegenständen
  - 2- Ziehen Sie nicht mit Gewalt am Kabel.
  - 3- Verwenden Sie die richtige Kapazität und Spannung beim Netzteil.  
Die Nichtbeachtung dieser Anweisung kann zur Funktionsstörungen führen.
  - 4- Berühren Sie die Leuchtplatte oder die elektrischen Teile nicht mit nassen Händen.  
Die Nichtbeachtung dieser Anweisung kann zu Stromschlägen und schweren Verletzungen führen.
  - 5- Bitte nicht direkt vor Schornstein- Klima- und Belüftungsausgängen aufhängen.
  - 6- Setzen Sie das Gerät nicht direkten Sonnenstrahlen aus..  
Die Nichtbeachtung dieser Anweisung kann zu Verfärbungen der Acryl-Platte führen.
  - 7- Von Feuer oder sehr heißen Orten fernhalten. Zulässige Umgebungstemperatur ist max. 35 °C. Die Nichtbeachtung dieser Anweisung kann die Lebensdauer und die Helligkeit der LED's verkürzen.
- TR**
- 1- Işıklı panelin üzerine basmayınız ya da panel üzerine ağır cisimler koymayınız.
  - 2- Kabloyu aşırı kuvvetle çekmeyiniz.
  - 3- Uygun kapasite ve voltajda adaptör kullanınız.  
Bu talimatın uygulamasında hata yapılırsa hasar meydana gelebilir.
  - 4- Işıklı panele ya da elektrik tesisatına ıslak elle dokunmayınız.  
Bu talimatın uygulamasında hata yapılırsa elektrik çarpması ve çeşitli yaralanmalar meydana gelebilir.
  - 5- Doğal ortam dış mekan harici baca, klima veya havalandırmam tesisat ve ünitelerinin önüne direkt asılmamalıdır.
  - 6- Direk güneş ışığından uzak tutunuz.  
Bu talimatın uygulamasında hata yapılırsa akrilik tabakada renk değişimleri meydana gelebilir.
  - 7- Ateşten ve çeşitli sıcak ortamlardan uzak tutunuz. Kabul edilebilir max. sıcaklık 35 °C.  
Bu talimatın uygulamasındaki hata ürün ömrünü kısaltır ve LED ışık kaynağının parlaklığında bozulmalara sebep olabilir.