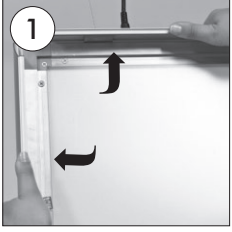
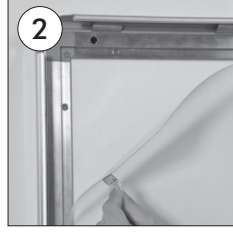


SMART LEDBOX 35 MM

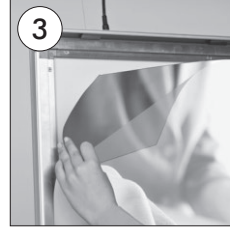
DOUBLE SIDED



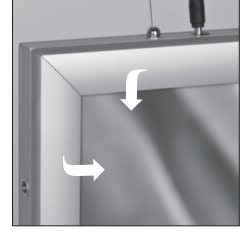
- Open all profiles.
- Alle Profile in der Pfeilrichtung öffnen.
- Kenar profilleri ok işareti yönünde açın.



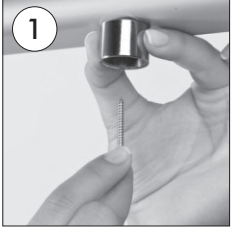
- Use the PULL sticker to take off the anti-reflex protector.
- Heben Sie die Schutzfolie ziehend an der "PULL" Lasche ab.
- Anti-reflex korumayı üzerindeki PULL yazılı etiketten tutarak kaldırın.



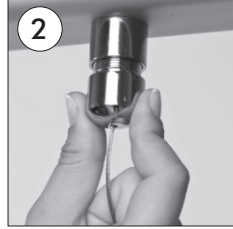
- Place in the poster. After placing the cover back on the poster, close the profiles.
- Poster einlegen. Antireflex-Schutzfolie auf Poster legen und die Seitenprofile in Pfeilrichtung zuklappen.
- Posteri yerleştirin. Anti-reflex korumayı posterin üzerine yerleştirerek kenar profilleri ok işareti yönünde kapatın.



• ASSEMBLY TO THE CEILING • DECKENMONTAGE • TAVANA MONTAJ



- Fasten up the top part of the hanger by screwing to the point where you will hang the Smart Ledbox.
- Schrauben Sie den oberen Teil der Aufhängung an die Posteraufhängungsstelle fest.
- Askı aparatının üst kısmını Smart Ledbox asacağına yere vidalayarak sabitleyin.



- Fix the wire cable on the bottom part of the hanger. Screw the bottom part to the top part to complete the hanger.
- Schrauben Sie den am Stahlseil befindlichen unteren Teil mit dem oberen Teil der Aufhängung zusammen.
- Çelik telin diğer ucundaki askı aparatını sabitlediğiniz üst aparat ile vidalayarak birleştirin.



- You can hand the unit landscape or portrait placing stoppers on the holes on profiles.
- Das Produkt kann sowohl in Hochformat als auch in Querformat eingesetzt werden indem Sie die Schraube am Drahtseil entsprechend positionieren.
- Çelik tele bağlı olan askı vidasını söküp takarak ürünü yatay yada dikey olarak asabilirsiniz.



• POWER SUPPLY USAGE • AN BRINGUNG DER STROMVERSORGUNG • ENERJİ KABLOSUNU TAKMA



- Fix the power source to the short side of the Ledbox Frame's jack.
- Stecken Sie das Ende des Adapters in das dazugehörige Einsteckloch an der Kurzseite des Rahmens.
- Çerçeve üzerindeki Jack'a enerji kablosunu takın.



CAUTION!

- FRAGILE SWITCH ! REMOVE PADS WHEN FULLY INSTALLED.
- ACHTUNG ! ZERBRECHLICHE TEILE ! ENTFERNEN SIE DIE SCHUTZPOLSTER AUF DEM WIPPSCHALTER ERST NACH KOMPLETTER MONTAGE.
- DİKKAT! AÇMA-KAPAMA ANAHTARI HASSASTIR KIRILABİLİR. KORUMA YASTIKLARINI MONTAJ SONRASI ÇIKARTINIZ.



Double sided
Doppelseitig
Çift taraflı

• Please inform the order number on the product or on the carton (e.g. 1/110001394-460) to the place that you have made the purchase if any problem with the product occurs.
• Bitte teilen Sie bei jeglichen Problemen, die auf dem Artikel oder auf der Verpackung aufgeführte Auftragsnummer (z.B: 1/110001394-460) Ihrem Händler mit.
• Lüfen üründeki herhangi bir sorun için ürünün veya paketin üzerindeki sipariş numarasını (örnek: 1/110001394-460) satın aldığınız yere bildiriniz.

• All rights reserved. All pictures, figures and writings are secured internationally by copy-right law. Infringements will be sued by civil and legal law.
• Alle Rechte vorbehalten. Alle Bilder, Zeichnungen und Texte sind international urheberrechtlich geschützt. Etwaige Zuwiderhandlungen werden zivil- und strafrechtlich verfolgt.
• Tüm hakları saklıdır. Tüm resimlerin, şemaların ve yazıların kopya hakları uluslararası kanunlarla güvence altına alınmıştır. İhlali durumunda sivil ve hukuki yasa mercii tarafından dava edilecektir.



1007013

CAUTION! / VORSICHT! / DİKKAT!

- EN**
- 1- Do not step on the light panel nor place the heavy object on the light panel.
 - 2- Do not pull the cable with excessive force.
 - 3- Use correct capacity and voltage of D.C. power supply.
Failure to observe this instruction could result in breakdown.
 - 4- Do not touch the light panel or electrical devices with wet hand.
Failure to observe this instruction could result in electrical shocks and severe injuries.
 - 5- Do not subject this light panel to outdoor, high humid and vaporized area.
Failure to observe this instruction could result in breakdown.
 - 6- Keep this out of the direct rays of the sun.
Failure to observe this instruction could result in color changes of acrylic plate.
 - 7- Keep away from fire or severe hot place. Acceptable ambient temperature is max.35°C
Failure to observe this instruction could result in shorten the life time and degradation of brightness of LED light source.
- DE**
- 1- Bitte treten Sie nicht auf die Lichtplatte oder vermeiden Sie jegliche Belastung der Lichtplatte mit schweren Gegenständen
 - 2- Ziehen Sie nicht mit Gewalt am Kabel.
 - 3- Verwenden Sie die richtige Kapazität und Spannung beim Netzteil.
Die Nichtbeachtung dieser Anweisung kann zur Funktionsstörungen führen.
 - 4- Berühren Sie die Leuchtplatte oder die elektrischen Teile nicht mit nassen Händen.
Die Nichtbeachtung dieser Anweisung kann zu Stromschlägen und schweren Verletzungen führen.
 - 5- Setzen Sie die Leuchtplatte nicht im Freien, in Bereichen mit hoher Luftfeuchtigkeit und mit hohem Dampfanteil ein. Die Nichtbeachtung dieser Anweisung kann zu Funktionsstörungen führen.
 - 6- Setzen Sie das Gerät nicht direkten Sonnenstrahlen aus..
Die Nichtbeachtung dieser Anweisung kann zu Verfärbungen der Acryl-Platte führen.
 - 7- Von Feuer oder sehr heißen Orten fernhalten. Zulässige Umgebungstemperatur ist max.35 ° C. Die Nichtbeachtung dieser Anweisung kann die Lebensdauer und die Helligkeit der LED's verkürzen.
- TR**
- 1- Işıklı panelin üzerine basmayınız ya da panel üzerine ağır cisimler koymayınız.
 - 2- Kabloyu aşırı kuvvetle çekmeyiniz.
 - 3- Uygun kapasite ve voltajda adaptör kullanınız.
Bu talimatın uygulamasında hata yapılırsa hasar meydana gelebilir.
 - 4- Işıklı panele ya da elektrik tesisatına ıslak elle dokunmayınız.
Bu talimatın uygulamasında hata yapılırsa elektrik çarpması ve çeşitli yaralanmalar meydana gelebilir.
 - 5- Işıklı paneli dış ortamda, aşırı nemli ve buharlı ortamda konumlandırmayınız.
Bu talimatın uygulamasında hata yapılırsa hasar meydana gelebilir.
 - 6- Direk güneş ışığından uzak tutunuz.
Bu talimatın uygulamasında hata yapılırsa akrilik tabakada renk değişimleri meydana gelebilir.
 - 7- Ateşten ve çeşitli sıcak ortamlardan uzak tutunuz. Kabul edilebilir max. sıcaklık 35 oC.
Bu talimatın uygulamasındaki hata ürün ömrünü kısaltır ve LED ışık kaynağının parlaklığında bozulmalara sebep olabilir.

