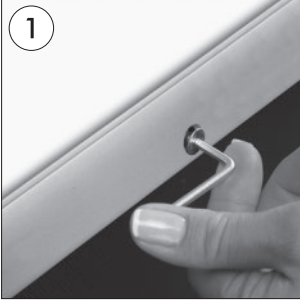
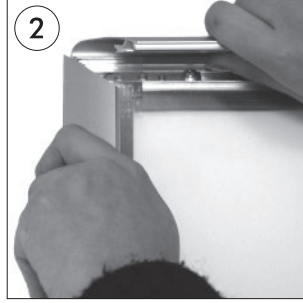


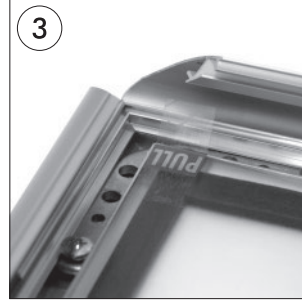
LOCKABLE WEATHERPROOF FRAME



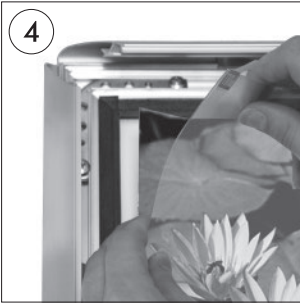
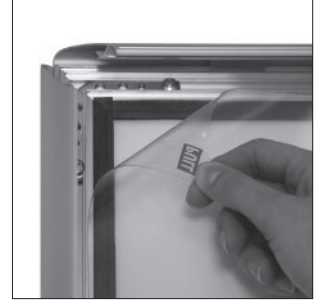
- Unlock the profile by allen key.
- Schliessen Sie mit Inbusschlüssel den Klapprahmen auf und öffnen Sie ihn.
- Alyan anahtarıyla kilitli profili açın.



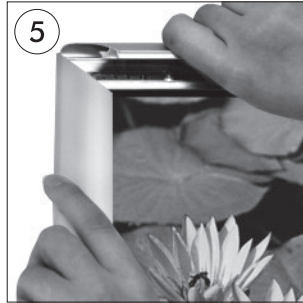
- After opening the long side profiles, open the top short profile.
- Öffnen Sie den oberen Klapprahmen erst dann, nachdem Sie die Seitenklapprahmen geöffnet haben.
- Yan profilleri açtıktan sonra üst profili açın.



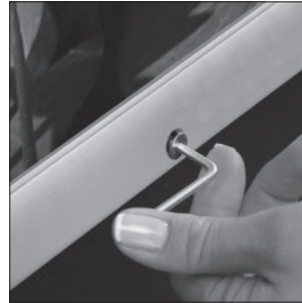
- Lift the anti-reflex protector from the label, written PULL.
- Heben Sie die Schutzfolie ziehend an der "PULL" Lasche ab.
- Anti-reflex korumayı üzerindeki PULL yazılı etiketten tutarak kaldırın.



- Place the poster in. After placing the cover back on the poster.
- Poster einlegen. Antireflex Schutzfolie auf Poster legen.
- Posteri yerleştirin. Anti-reflex korumayı posterin üzerine yerleştirin.



- Close the top profile, side profiles and bottom profile in order. Lock the bottom profile by allen key.
- Erst das obere, dann die Seitenprofile und zuletzt das Profil mit Inbusschlüssel schließen und festziehen.
- Önce üst profili sonra yan profili en son kilitli profili kapatın ve alyan anahtarıyla kilitleyin.



CAUTION! - VORSICHT! - DİKKAT

- Beware of the leakage holes to be on the lower profile while mounting the frame.
- Bitte beachten Sie, dass bei der Hochformat-oder Querformatmontage die Wasserablaflöcher immer nach unten positioniert werden müssen.
- Çerçevenizi yatay yada dikey monte ederken su tahliye deliklerini mutlaka aşağıda kalacak şekilde konumlandırın.



- Please inform the order number on the product or on the carton (e.g. 1/110001394-460) to the place that you have made the purchase if any problem with the product occurs.
- Bitte teilen Sie bei jeglichen Problemen, die auf dem Artikel oder auf der Verpackung aufgeführte Auftragsnummer (z.B: 1/110001394-460) Ihrem Händler mit.
- Lütfen ürünlerdeki herhangi bir sorun için ürünün veya paketin üzerindeki sipariş numarasını (örnek: 1/110001394-460) satın aldığınız yere bildirin.

- All rights reserved. All pictures, figures and writings are secured internationally by copy-right law. Infringements will be sued by civil and legal law.
- Alle Rechte vorbehalten. Alle Bilder, Zeichnungen und Texte sind international urheberrechtlich geschützt. Etwaige Zuwiderhandlungen werden zivil-und strafrechtlich verfolgt.
- Tüm hakları saklıdır. Tüm resimlerin, şemaların ve yazıların kopya hakları uluslararası kanunlarla güvence altına alınmıştır. İhlali durumunda sivil ve hukuki yasa mercii tarafından dava edilecektir.



1001991