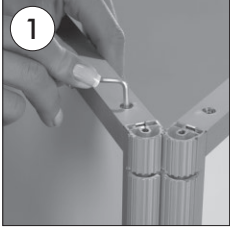
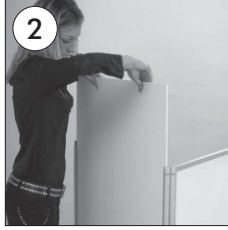


PANSET CONVEX COUNTER

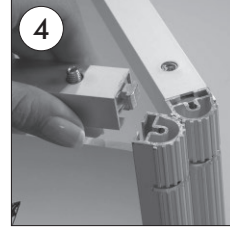
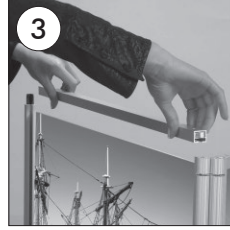
• APPLICATION OF THE INNER PANELS • VERWENDUNG DER KUNSTSTOFFPANELE • PANSET PANELLERIN TAKILMASI



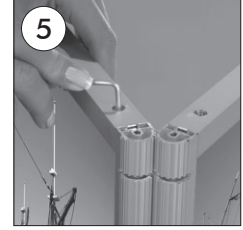
- Open the top profiles by using an allen key
- Nehmen Sie die Oberprofile mit Hilfe von Inbusschlüssel ab
- Üst profil vidalarını alyan anahtarı yardımıyla açın ve profili çıkartın.



- Take out the unprinted panels. After the application of the printings on the panels, slide them inside the construction by sliding through the channels on both sides.
- Nehmen Sie die nicht bedruckten Panele heraus. Führen Sie sie nach Bedruckung wieder in die gleichen Kanäle hinein.
- Baskızsız panelleri çıkartın. Panellerin baskı uygulaması yapıldıktan sonra tekrar kenar profillerdeki kanallardan sürerek takın.



- Fix the top profiles inside channels as per the photo.
- Setzen Sie die Zähne am Oberprofil durch die Kanäle am Seitenprofil durch.
- Üst profilleri yan profillerdeki kanallarına yerleştirin.

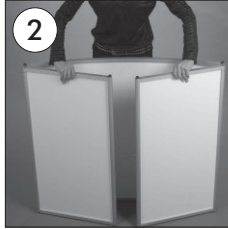


- Use the allen key to firm the positioning of profiles. Repeat the same process for all the panels.
- Ziehen Sie sie diese mit Inbusschlüssel fest. Verfahren Sie an sämtlichen Kunststoffpanälen gleich.
- Alyan anahtarı yardımıyla vidalayarak sabitleyin.

• ASSEMBLY • MONTAGE • KURULUM



- Position the main counter body in the upright, position.
- Nehmen Sie die convex Faltheke aus der Tasche heraus und stellen Sie sie veritikal hin.
- Panset masayı dik konuma getirin.



- By opening the side panels, find the wire cable cross in the middle.
- Öffnen Sie die Seitenpanäle seitlich nach aussen so, dass die Stahlseile innendrin ziemlich stramm werden.
- Yan panelleri dışı doğru bir hareketle açarak, ortadaki çelik halatı gergin konuma getirin.



- Place the shelf panel on the wire cable.
- Legen Sie die Ablage innerhalb der Theke auf die Stahlseile.
- Raf panelini masa içindeki çelik halat üzerine oturacak şekilde yerleştirin.



- At final step, join the top table & main body of the counter.
- Vervollständigen Sie die Theke durch Hineinpassung der Kunststoffbolzen in die Bohrungen unterhalb der Oberplatte.
- Üst paneli, altındaki delikler köşe profillerdeki pabuçlara oturacak şekilde takın ve panset masanızı tamamlayın.



• Please inform the order number on the product or on the carton (e.g. 1/110001394-460) to the place that you have made the purchase if any problem with the product occurs.

• Bitte teilen Sie bei jeglichen Problemen, die auf dem Artikel oder auf der Verpackung aufgeführte Auftragsnummer (z.B.: 1/110001394-460) Ihrem Händler mit.

• Lüften ürünlerde herhangi bir sorun için ürünün veya paketin üzerindeki sipariş numarasını (örnek: 1/110001394-460) satın aldığınız yere bildiriniz.

• All rights reserved. All pictures, figures and writings are secured internationally by copy-right law. Infringements will be sued by civil and legal law.

• Alle Rechte vorbehalten. Alle Bilder, Zeichnungen und Texte sind international urheberrechtlich geschützt. Etwaige Zuwiderhandlungen werden zivil-und strafrechtlich verfolgt.

• Tüm hakları saklıdır. Tüm resimlerin, şemaların ve yazıların kopya hakları uluslararası kanunlarla güvence altına alınmıştır. İhlali durumunda sivil ve hukuki yasa mercii tarafından dava edilecektir.



1001927