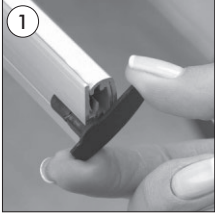
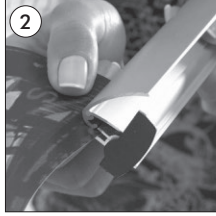


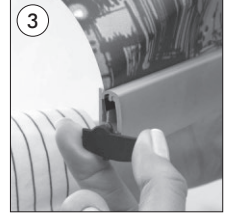
# POSTER CLAMP



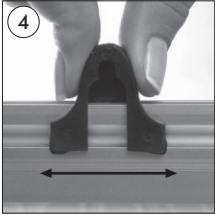
- Turn the endcaps on the edge of the clamp profile.
- Öffnen Sie die Endkappen durch Eigenachsenschneidung auf.
- Profilin kenarlarındaki tapaları kendi ekseninde çevirerek açın.



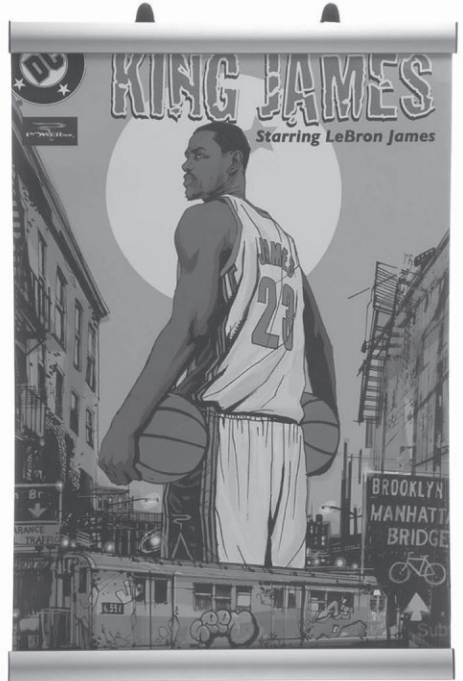
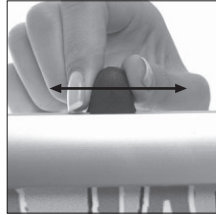
- Open the profile and slide the poster, through the profile.
- Öffnen Sie das Profil auf und schieben Sie das Profil durch den Kanal.
- Profili açın posteri içindeki kanala sürerek takın.



- Close the profile and the endcaps.
- Schließen Sie das Profil und die Endkappen zu.
- Profili ve yan tapaları kapatın.



- Adjust the position of the hangers.
- Stellen Sie den Abstand durch Zusammendrücken und Verschieben ein.
- Askı aparatlarını hafifçe sıkıştırın, sağa sola sürerek mesafeyi ayarlayın ve posterinizi asın.



- Please inform the order number on the product or on the carton (e.g. 1/110001394-460) to the place that you have made the purchase if any problem with the product occurs.
- Bitte teilen Sie bei jeglichen Problemen, die auf dem Artikel oder auf der Verpackung aufgeführte Auftragsnummer (z.B. 1/110001394-460) Ihrem Händler mit.
- Lütfen üründeki herhangi bir sorun için ürünün veya paketin üzerindeki sipariş numarasını (örnek: 1/110001394-460) satın aldığınız yere bildirin.

- All rights reserved. All pictures, figures and writings are secured internationally by copy-right law. Infringements will be sued by civil and legal law.
- Alle Rechte vorbehalten. Alle Bilder, Zeichnungen und Texte sind international urheberrechtlich geschützt. Etwaige Zuwiderhandlungen werden zivil- und strafrechtlich verfolgt.
- Tüm hakları saklıdır. Tüm resimlerin, şemaların ve yazıların kopya hakları uluslararası kanunlarla güvence altına alınmıştır. İhlali durumunda sivil ve hukuki yasa mercii tarafından dava edilecektir.



1001870